
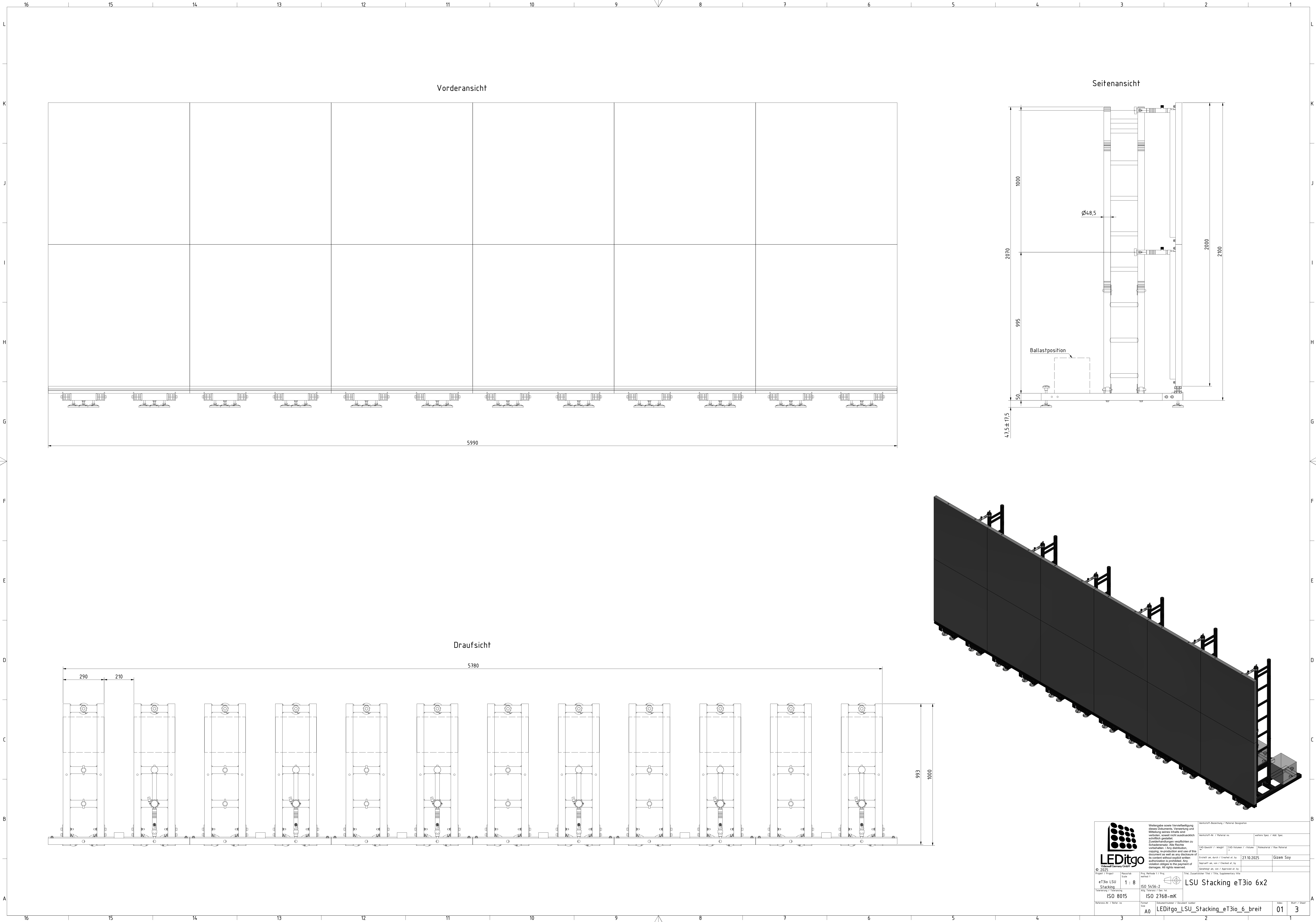


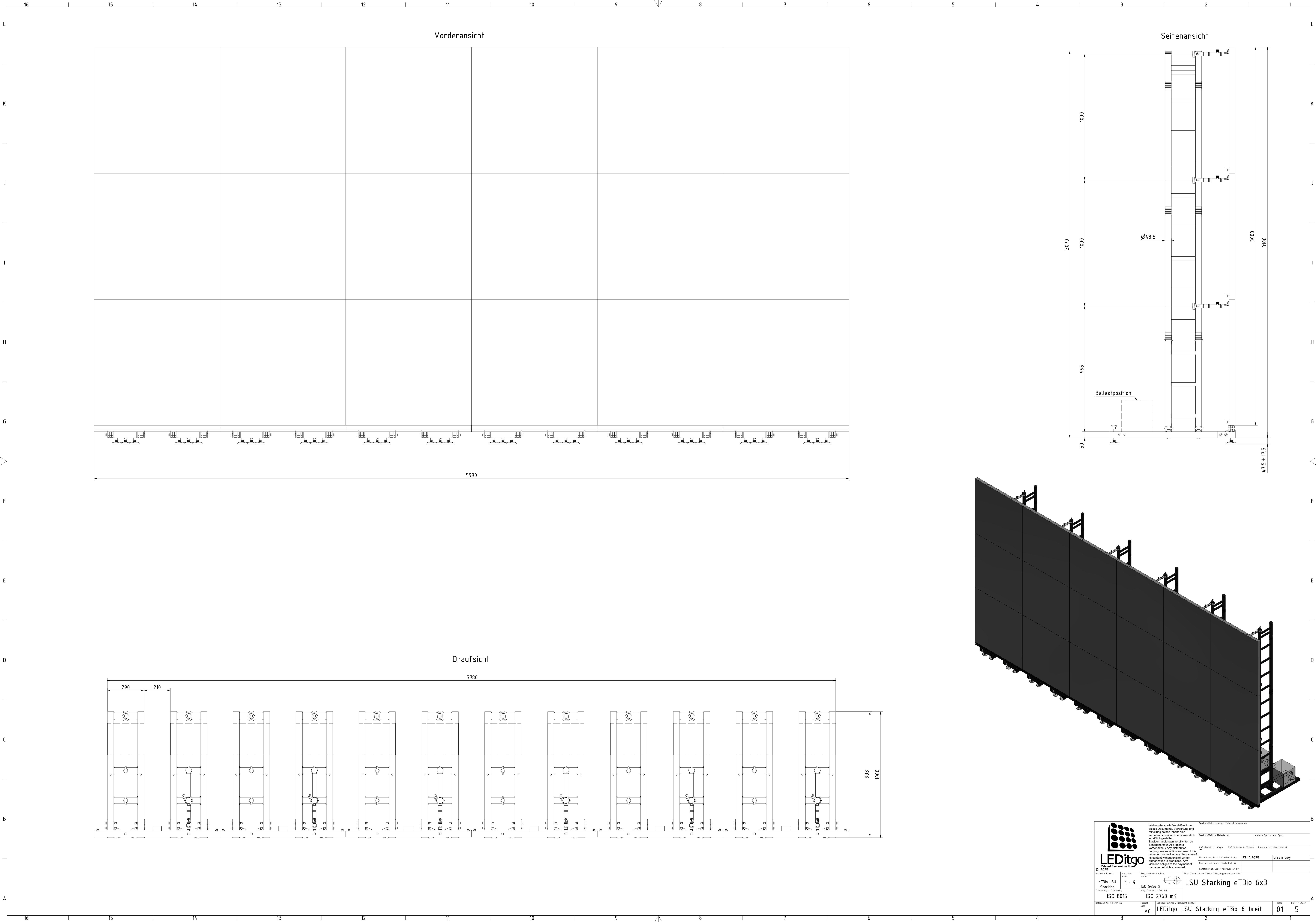
Vorderansicht

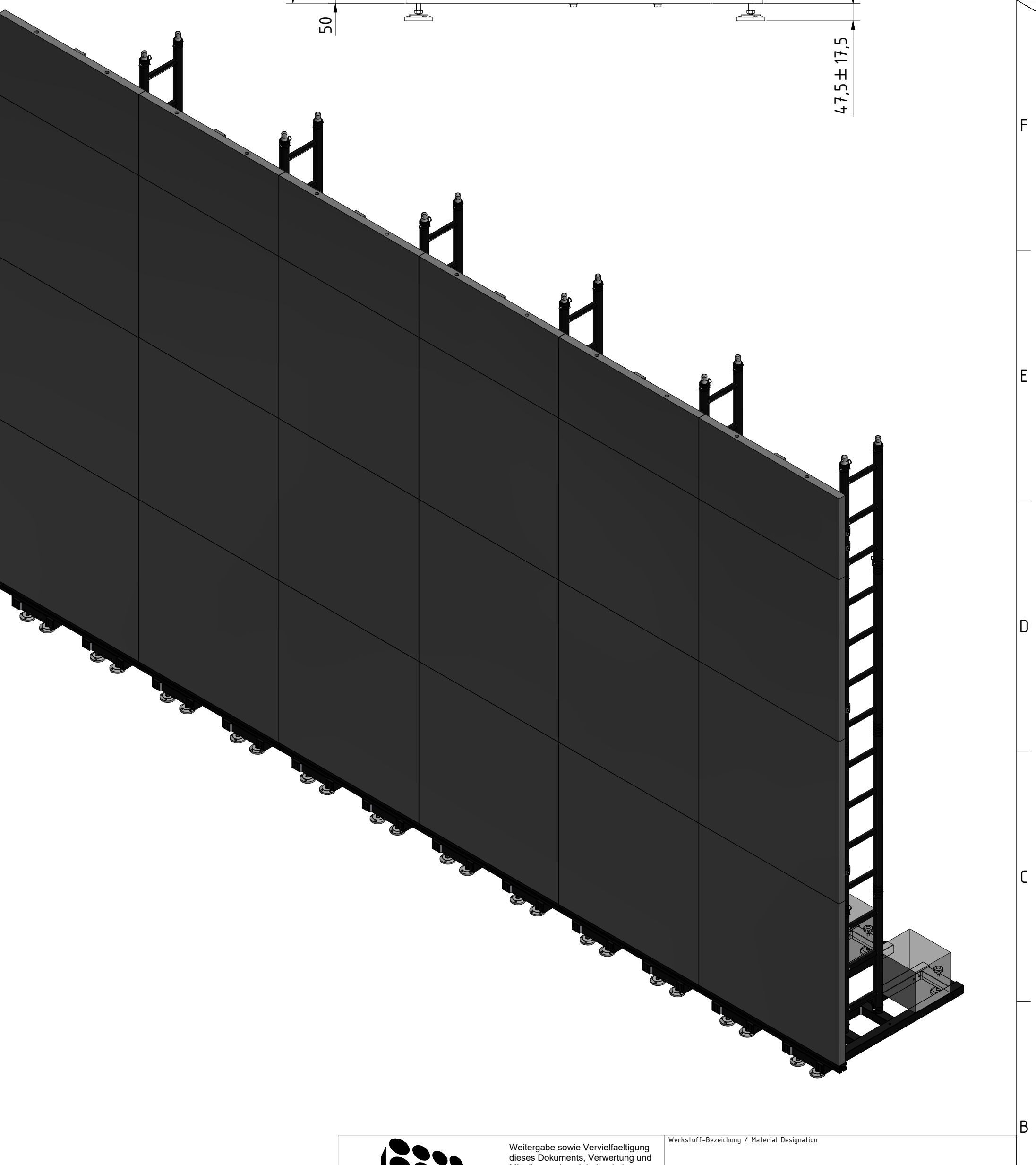
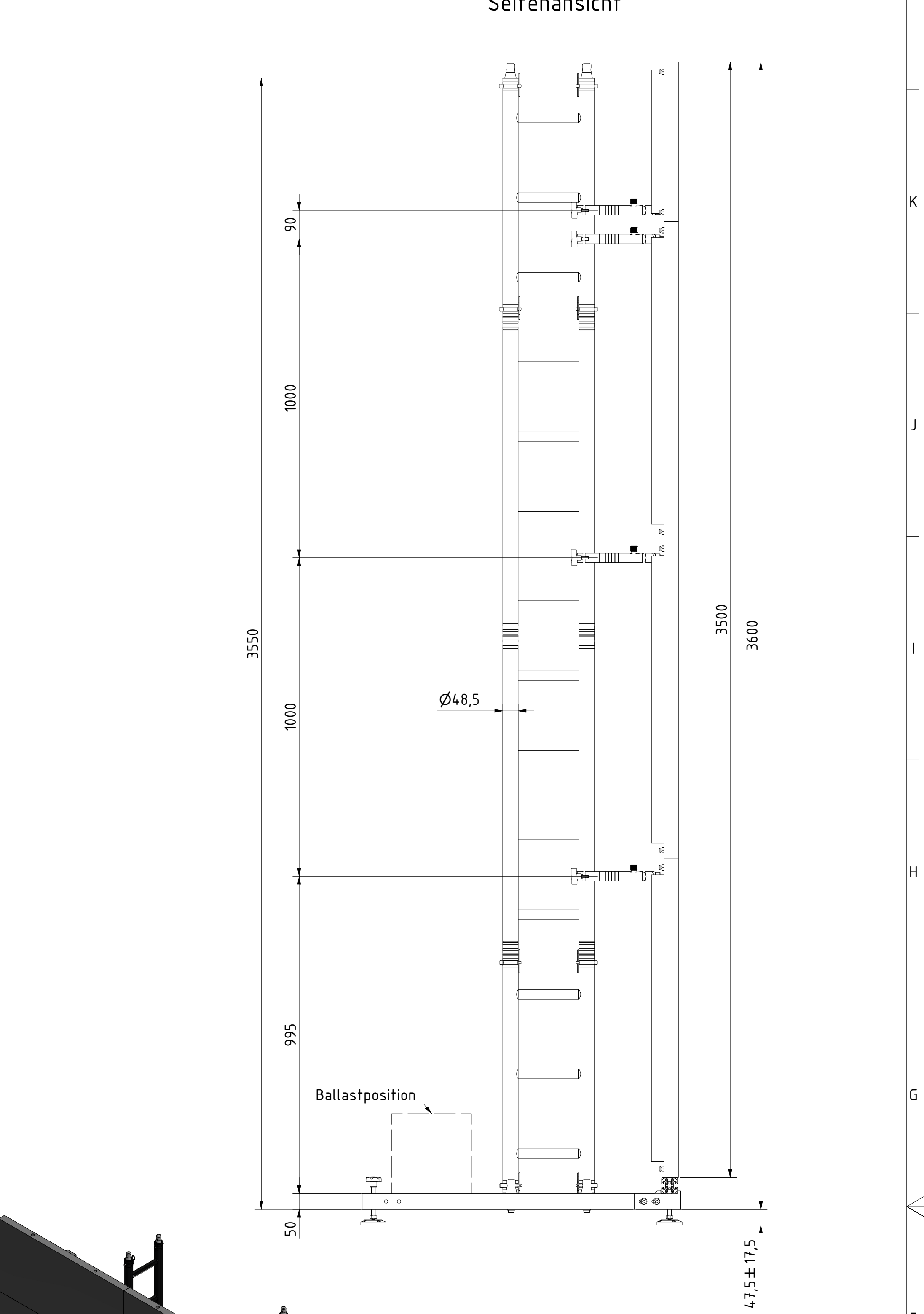
Seitenansicht

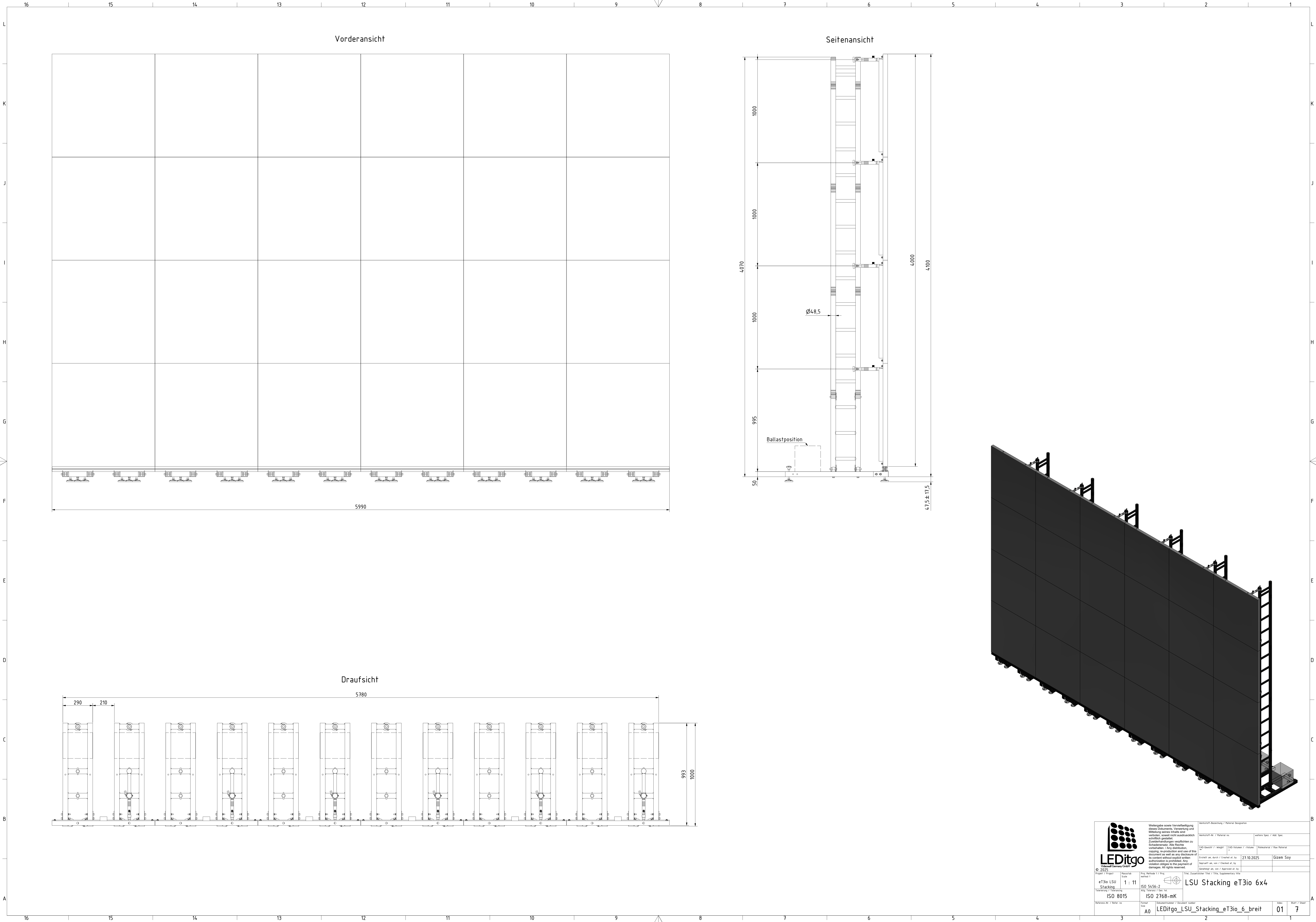
Draufsicht

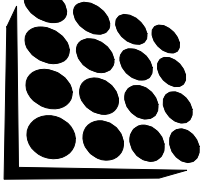
 LEDitgo © 2025 Werkstoff-Bezeichnung / Material description Werkstoff-Nr. / Material no. weiterer Spez. / Add. Spec.		Weitergabe sowie Vervielfältigung dieses Dokuments, Verrentung und Mitteilung seines Inhalts sind verboten, soweit nicht ausdrücklich schriftlich gestattet. Further distribution, reproduction, copying, re-publication and use of this document as well as any disclosure of its content without explicit written authorization is prohibited. Any violation obliges to the payment of damages. All rights reserved.	
Project / Projekt eT3io LSU Stacking ISO 8015		Title, Zusatzlicher Titel / Title, Supplementary title LSU Stacking eT3io 6x1,5	
Drawing / Zeichnung A0		Drawing number / Zeichnungsnummer LEDitgo_LSU_Stacking_eT3io_6_breit	
Scale / Maßstab 1 : 8		Date / Datum 27.10.2025	
Standard / Norm ISO 5456-2 ISO 2768-mK		Checked by / Geprüft von Grazen Soy	
Material / Material Material-Nr. / Material no.		Drawing / Zeichnung 01	
Sheet / Blatt 2		Start / Start 2	

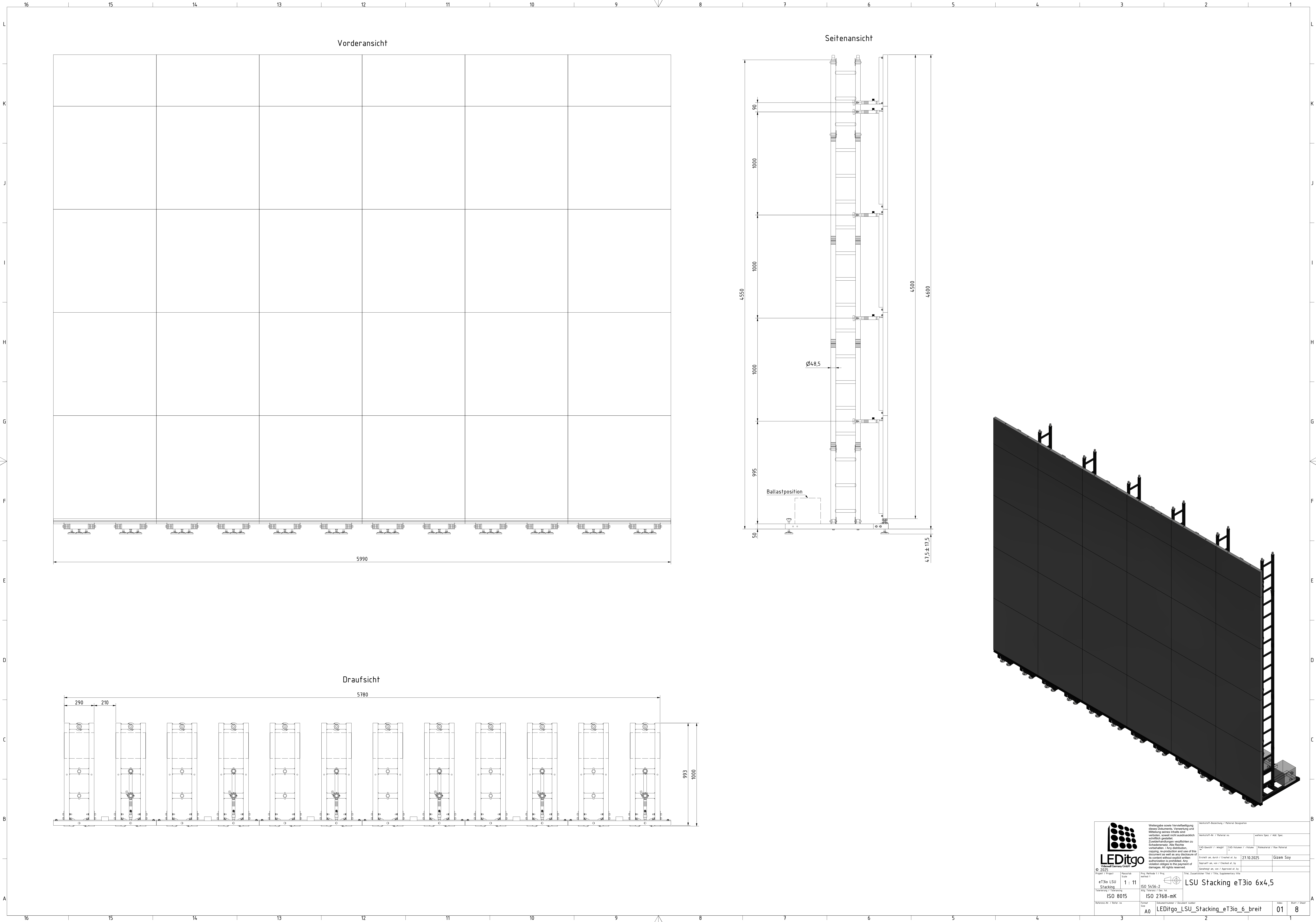


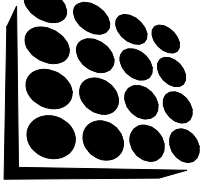


[illegible]



 LEDitgo		Weitergabe sowie Vervielfältigung dieses Dokuments, Verwertung und Mitteilung seines Inhalts sind verboten, soweit nicht ausdrücklich schriftlich gestattet. Zusammenfassungen sind ebenfalls verboten. / Any further distribution, copying, re-publication and use of this document as well as any disclosure of its content without explicit written authorization is prohibited. Any violation obliges to the payment of damages. All rights reserved.		Verstärkung / Material description	
Projekt / Project		Verstärkung / Reinforcement		Verstärkung / Reinforcement	
eT3io LSU Stacking		1 : 11		27.10.2025	
ISO 8015		ISO 5456-2		Geben Sie	
ISO 2768-mK		ISO 2768-mK		Geben Sie	
Material / Material		LEDitgo LSU Stacking eT3io 6 breit		01	
Blatt / Sheet		7			



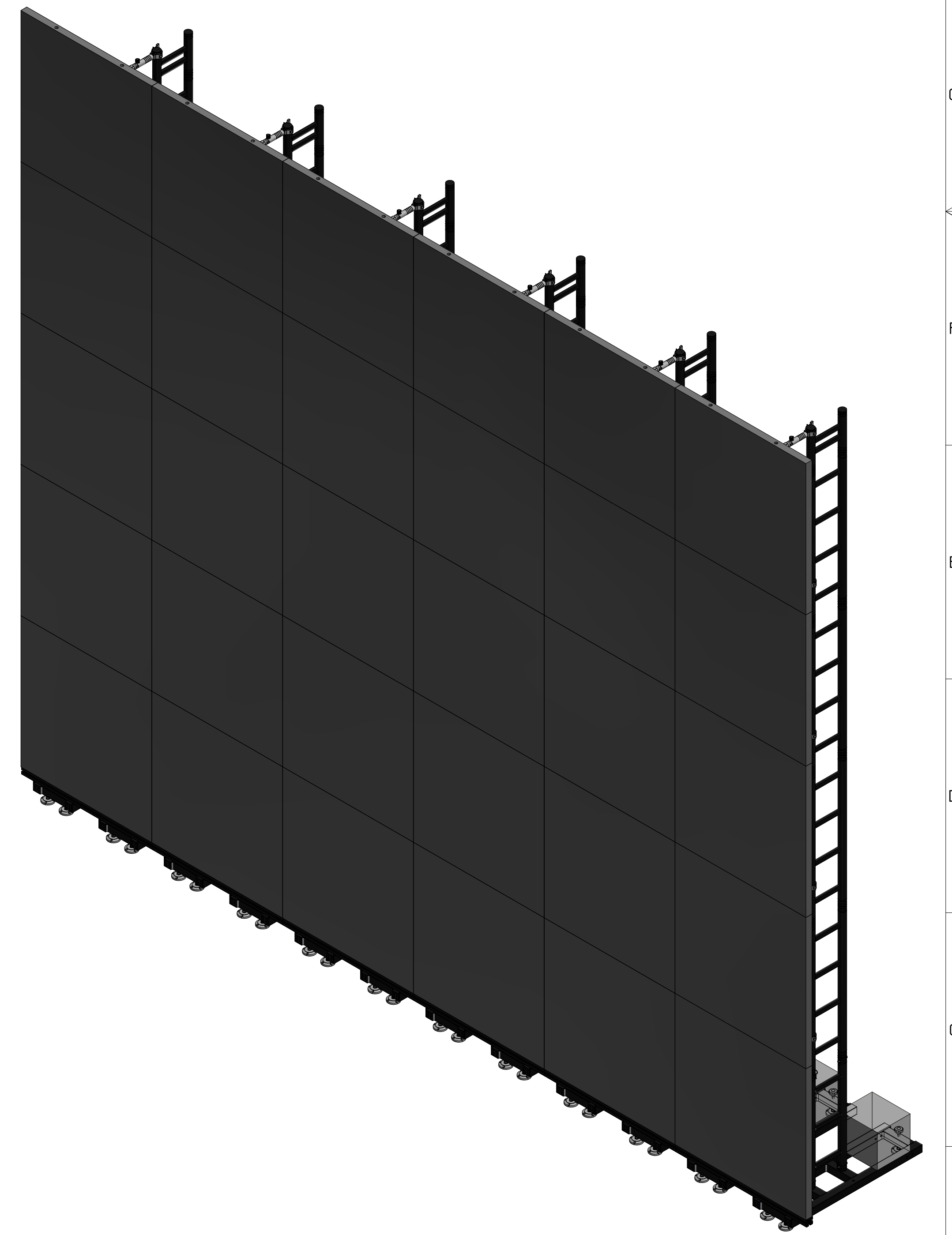
 LEDitgo		Weitergabe sowie Vervielfältigung dieses Dokuments, Verwertung und Mitteilung seines Inhalts sind verboten, soweit nicht ausdrücklich schriftlich gestattet. Zusammenfassungen, Auszüge, Reproduzierungen, alle Rechte vorbehalten. / Any distribution, copying, re-publication and use of this document as well as any disclosure of its content without explicit written authorization is prohibited. Any violation obliges to the payment of damages. All rights reserved.		Verstärkungsbezeichnung / Material description	
Projekt / Project	Version / Scale	Proj. Methode / Proj. method	Titel / Subject	Verstärkungsbezeichnung / Material description	Verstärkungsbezeichnung / Material description
eT3io LSU Stacking	1 : 11	ISO 5456-2	LSU Stacking eT3io 6x4,5	Verstärkungsbezeichnung / Material description	Verstärkungsbezeichnung / Material description
Normung / Norming	ISO 8015	ISO 2768-mK	LSU Stacking eT3io 6x4,5	Verstärkungsbezeichnung / Material description	Verstärkungsbezeichnung / Material description
Format / Size	A0	LEDitgo_LSU_Stacking_eT3io_6_breit	01	8	

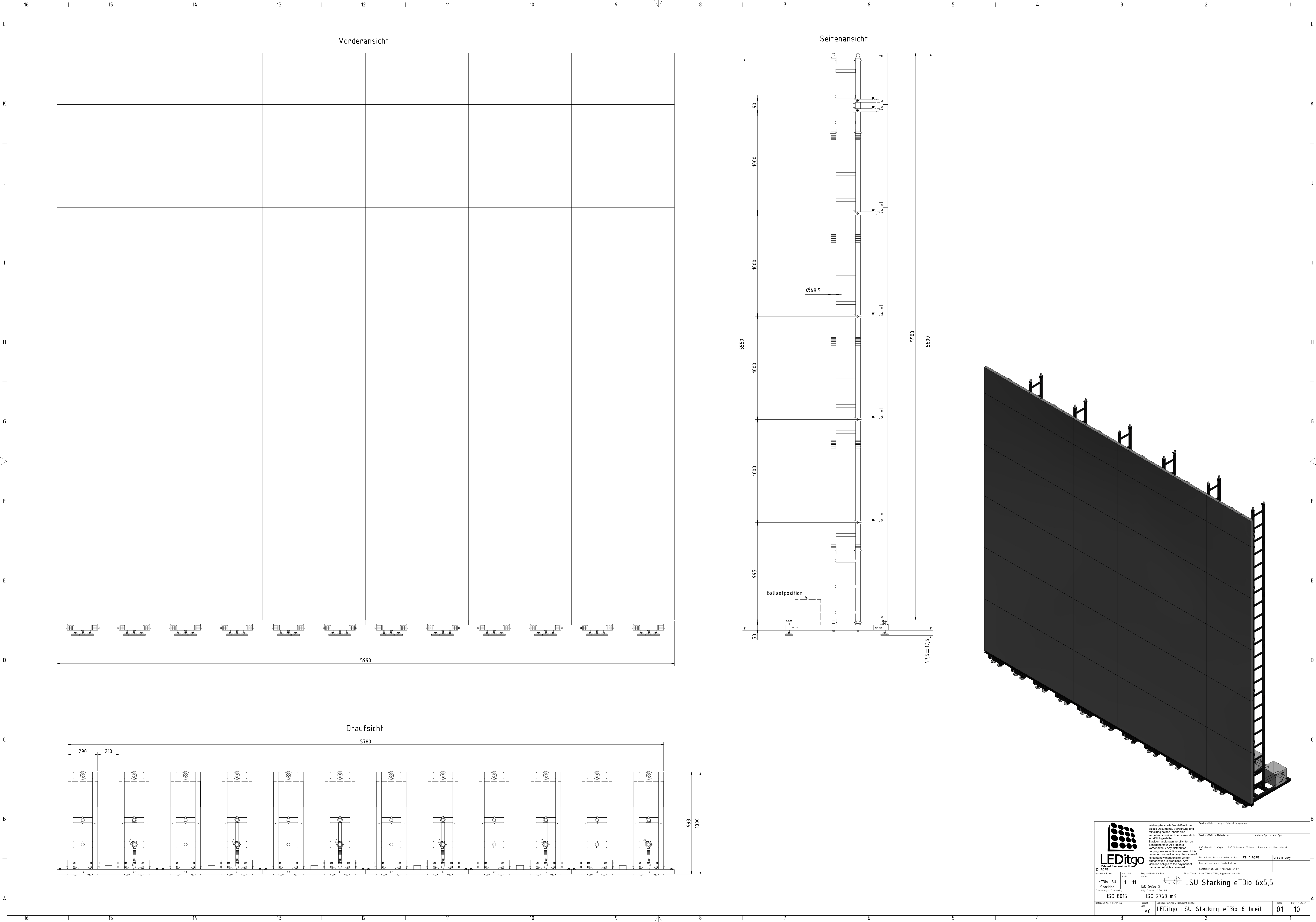
[illegible]

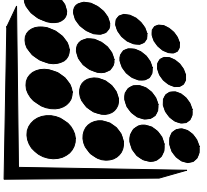
Technical drawing of a lamp post (Lampenmast) with the following specifications:

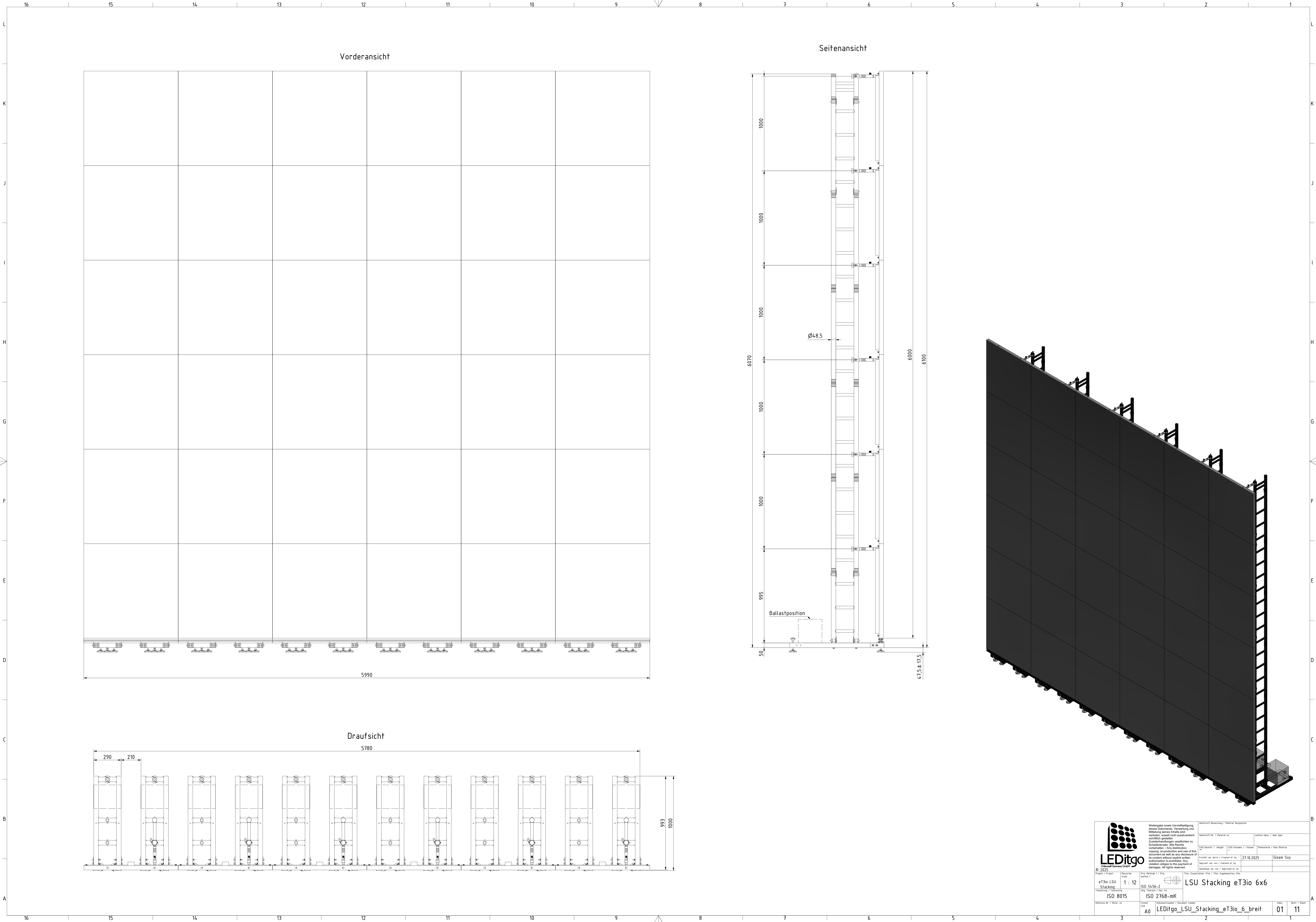
- Overall Height:** 5070 mm
- Section Heights:** Four sections of 1000 mm each, plus a base section of 995 mm.
- Base Width:** 50 mm
- Luminaire Diameter:** $\varnothing 48,5$
- Ballast Position:** Indicated by a dashed box labeled "Ballastposition" near the base.
- Arm Configuration:** The drawing shows a central pole with four arms extending from it, each holding a luminaire.

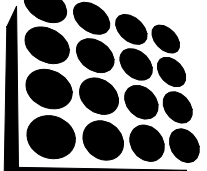
Technical drawing of a bridge structure showing 12 bays. The overall length is 5780 units. The distance between the first two bays is 290 units, and the distance between the second and third bays is 210 units. The total height of the structure is 993 units, and the total width of the base is 1000 units. The drawing includes detailed views of the bridge piers, girders, and various components like bolts and welds.





 LEDitgo		Weitergabe sowie Vervielfältigung dieses Dokuments, Verrentung und Mitteilung seines Inhalts sind verboten, soweit nicht ausdrücklich schriftlich gestattet. Zusammenfassungen verpflichten zu Sorgfaltspflicht. Alle Rechte vorbehalten. / Any distribution, copying, re-publication and use of this document as well as any disclosure of its content without explicit written authorization is prohibited. Any violation obliges to the payment of damages. All rights reserved.		Verstärkt-Bezeichnung / Material-Bezeichnung	
Projekt / Project		Verstärkt-Bezeichnung / Material-Bezeichnung		Verstärkt-Bezeichnung / Material-Bezeichnung	
eT3io LSU Stacking		1 : 11		ISO 5456-2	
ISO 8015		ISO 2768-mK		27.10.2025	
Material-Nr. / Material no.		LEDitgo_LSU_Stacking_eT3io_6_breit		01	
Blatt / Sheet		10		10	



 LEDitgo		Weitergabe sowie Vervielfältigung dieses Dokuments, Verrentung und Mitteilung seines Inhalts sind verboten, soweit nicht ausdrücklich schriftlich gestattet. Zusammenfassungen verpflichten zu Sorgfaltspflicht. Alle Rechte vorbehalten. / Any further copying, re-publication and use of this document as well as any disclosure of its content without explicit written authorization is prohibited. Any violation obliges to the payment of damages. All rights reserved.		Verstärkung / Reinforcement Verstärkung Nr. / Reinforcement no. Verstärkung / Reinforcement Verstärkung / Reinforcement	
Projekt / Project eT3io LSU Stacking		Verstärkung / Reinforcement 1 : 12		Verstärkung / Reinforcement 1 : 12	
Terminierung / Termination ISO 8015		Terminierung / Termination ISO 5456-2		Terminierung / Termination ISO 5456-2	
Material / Material A0		Material / Material LEDitgo_LSU_Stacking_eT3io_6_breit		Material / Material LEDitgo_LSU_Stacking_eT3io_6_breit	
Date / Date 01		Date / Date 01		Date / Date 01	
Version / Version 11		Version / Version 11		Version / Version 11	